

# GEBRAUCHSANLEITUNG

## REITERSITZ „LEO“



CE

# GEBRAUCHSANLEITUNG

## REITERSITZ „LEO“

### INHALTSVERZEICHNIS

Inhaltsverzeichnis	Seite 2
Beispiel LEO Gr. 2 mit Zubehör	Seite 3
Bestimmungsgemäßer Gebrauch	Seite 4
Warn- und Sicherheitshinweise	Seite 4 - 5
Einrichten vor der ersten Benutzung	Seite 6
Spreizung beim Reitersitz	Seite 7
Benutzung mit Untergestell	Seite 8
Einstellungen während der Benutzung	Seite 9
Mögliches Zubehör	Seite 9
Maße	Seite 10
Regelmäßige Kontrolle	Seite 11
Reinigung und Pflege	Seite 11
Material	Seite 11
Hersteller und Gütesiegel	Seite 12

Wichtig:

Lesen Sie bitte vor dem Gebrauch diese Gebrauchsanleitung aufmerksam durch, um Gefahren bei der Benutzung zu vermeiden und um die Sicherheit des Kindes zu bewahren, befolgen Sie bitte genau diese Anleitung.

## REITERSITZ „LEO“



### Bild:

Art. Nr. 15-014  
Art. Nr. 17-021  
Art. Nr. 16-021  
Art. Nr. 16-037

LEO Reitersitz Gr. 2 - inkl. 2 Pelotten und 2 Trittbretter  
Untergestell Gr. 2 mit Rollen  
Antirutschmatte für Sitz Gr. 2 - Farbe: grün  
Keil für Reitersitz Gr. 2 - abnehmbar

### Titelbild – Seite 1:

Art. Nr. 15-013  
Art. Nr. 15-002  
Art. Nr. 16-020  
Art. Nr. 16-037

LEO Reitersitz Gr.1 - inkl. 2 Pelotten und 2 Trittbretter  
4-Punkt-Brustgurt Gr. mini  
Antirutschmatte für Sitz Gr. 1 - Farbe: grün  
Keil für Reitersitz Gr. 2 - abnehmbar

## BESTIMMUNGSGEMÄSSER GEBRAUCH

- Dieses Produkt ist ausschließlich zur Verwendung im Innenbereich und für den sachgemäßen Gebrauch als Möbelstück und Sitzgelegenheit in einem Raum bestimmt. Keinesfalls für die Verwendung an einem Fahrrad, Anhänger, in einem Auto oder ähnlichen Varianten vorgesehen.
- Die altersgemäße Größenempfehlung und die maximale Belastbarkeit des Sitzes entnehmen Sie bitte auf Seite 10 der jeweiligen Maßtabelle.
- Das Untergestell für den Reitersitz ist an die Form und Größe des Sitzes angepasst. Eine Verwendung für einen anderen Sitz oder Stuhl ist in keinem Fall vorgesehen und entspricht nicht dem bestimmungsgemäßen Gebrauch.

## WARN- UND SICHERHEITSHINWEISE

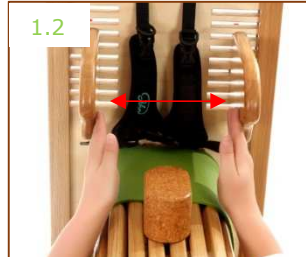
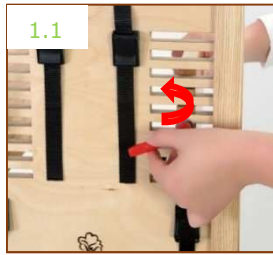
- Die Gebrauchsanleitung ist ein integraler Bestandteil des Reha-Reitersitzes. Bewahren Sie die Unterlagen auf und händigen Sie diese bei Weitergabe des Produktes an Dritte mit aus. Im Falle eines Verlustes laden Sie bitte eine Kopie dieser Gebrauchsanleitung von unserer Homepage: [www.kreativholz.de](http://www.kreativholz.de)
- Das Produkt ist kein Kletter- oder Spielgerät und ist weder als Stehfläche noch als Trittleiter geeignet; es kann kippen oder umfallen. Bitte achten Sie unbedingt darauf, dass die Benutzung des Sitzes unter Aufsicht erfolgt.
- Stellen Sie das Produkt auf einen festen, ebenerdigen und trockenen Untergrund.
- Ein Umfallen oder Herunterfallen des Sitzes sollte unbedingt vermieden werden da die Gesamtkonstruktion und die damit verbundene Stabilität des Sitzes beeinträchtigt werden kann.
- Unterbinden Sie bei verschraubten Pelotten und festgestelltem Abduktionskeil, dass ein nicht altersentsprechendes Kind oder Person sich gewaltsam in den Sitz setzt. Alle Teile können beschädigt werden (ausreißen und abbrechen) und die Sicherheit und Stabilität des Produktes ist nicht mehr gewährleistet. Ebenso kann sich die Person selbst dabei verletzen. Für Fälle dieser Art aufgrund unsachgemäßer Behandlung des Produktes wird keine Haftung übernommen.
- Bitte nehmen Sie alle Grundeinstellungen vor, BEVOR das Kind Platz genommen hat. Jegliche Einstellungen müssen sorgfältig, für das Kind bequem und dennoch auf Sicherheit bedacht, vorgenommen werden. Das Kind darf durch die Pelotten oder den Abduktionskeil keinesfalls eingeeignet werden.

## WARN- UND SICHERHEITSHINWEISE

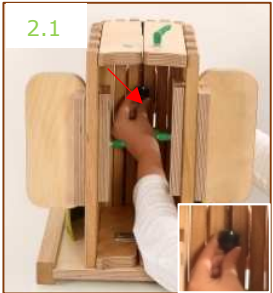
- Bitte verwenden Sie nur die, von uns für dieses Produkt vorgesehenen, Gurtsysteme (Zubehör). Und bedenken Sie, dass OHNE Gurt das Kind nach vorne Kippen und Fallen kann. Es ist daher zu jeder Zeit eine Sicherung des Kindes notwendig.
- Stellen Sie sicher, dass während der Benutzung das Kind nie unbeaufsichtigt bleibt und jederzeit ein verantwortungsbewusster Erwachsener anwesend ist.
- Bei der Benutzung mit Untergestell sind alle 4 Radbremsen festzustellen, damit ein unbeabsichtigtes Rollen unterbunden wird.
- Befestigen Sie keine Bauteile von anderen Firmen an diesem Reitersitz und adaptieren Sie ausschließlich das hierfür vorgesehene Untergestell. Bitte beachten Sie dabei, dass der Reitersitz in Verbindung mit dem Untergestell zu in einen Hochstuhl umgewandelt wird und das Kind daher zu jeder Zeit gesichert werden muss.
- Schutzvorrichtungen und Etiketten dürfen nicht entfernt werden.
- Der Reha-Reitersitz mit Untergestell ist CE geprüft und gekennzeichnet.
- Halten Sie dieses Produkt von offenem Feuer, Zigaretten und Wärmequellen wie Kaminfeuer, Heizkörpern und Heizgeräten fern. Bewahren Sie den Reitersitz bei Zimmertemperatur und in trockenen Räumen auf.
- Bitte stellen Sie vor der Benutzung des Reitersitzes dessen einwandfreien Zustand sicher. Sollten Sie Mängel an den Produkten während der Benutzung feststellen, nehmen Sie bitte das Kind sofort aus dem Sitz und benutzen Sie diesen erst wieder, nachdem die Mängel fachgerecht beseitigt wurden.

Ein Abweichen von den Sicherheitshinweisen führt nicht nur dazu, dass die Garantie verfällt, sondern auch zu einer Gefährdung der Sicherheit! Der Hersteller *kreativ in holz* wird keine Haftung für Verletzungen und Schäden aufgrund derartigen Missbrauchs übernehmen. Reparaturen sollten von autorisiertem Fachpersonal durchgeführt werden.

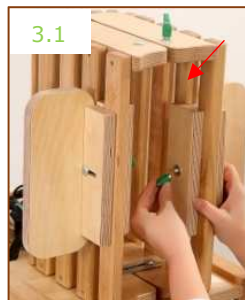
## EINRICHTEN vor der ERSTEN BENUTZUNG



1. Lockern Sie auf der Rückseite der Rückenplatte die beiden Hebel an den Pelotten (gegen den Uhrzeigersinn) und schieben Sie die **Pelotten** zunächst in eine weite Einstellung (Bild 1.2), um diese anschließend beim sitzenden Kind anzupassen.



2. Bringen Sie den Abduktionskeil in die korrekte Stellung, indem Sie den Hebel unter dem Sitz lockern und den Keil nach vorne schieben. Anschließend die Schraube handfest anziehen, um so den Keil erneut zu fixieren.



3. Die Höhe der Trittbretter sollten dass die Oberschenkel des Kindes im 90° Winkel zu den Unterschenkeln auf dem Trittbrett stehen. Die Anpassung erfolgt durch komplettes Abmontieren des Tritts und das Einstellen der Trittbrethöhe durch Umstecken und erneutes

Fixieren der Hebel. Die Trittbretter können sowohl um 360° gedreht als auch schräg fixiert werden, um die Fersen in eine Streckung zu bringen.

4. Setzen Sie das Kind auf den Reitersitz und sichern Sie es durch den 4-Punkt-Brustgurt oder durch eine 2. Person. Nun die Pelotten in die korrekte Stellung bringen und fixieren, indem Sie die Schrauben handfest anziehen (im Uhrzeigersinn).



**Achten Sie beim Stecksystem der Pelotten unbedingt darauf, dass diese im 90° Winkel fixiert werden. Ansonsten entstehen Zwischenräume und die Holzverbindungen können brechen.**

5. Bei der Verwendung des Untergestells: Bitte verbinden Sie das Untergestell mit dem Reitersitz – **bevor** das Kind Platz nimmt.

**Wichtig:** Bitte befragen Sie zur korrekten Einstellung des Kinder-Reitersitzes therapeutisches Fachpersonal, sofern sie nicht selbst vom Fach sind.



## SPREIZUNG beim REITERSITZ breit / zusammen



1. Lösen Sie auf der Rückseite des Sitzes die Sternschrauben um 2 Umdrehungen.



2. Auf der Vorderseite ebenso den Hebel um 2 Umdrehungen lösen.



3. Die beiden Hälften zusammenschieben. Ist der Reitersitz geschlossen, dann die Hälften auseinander ziehen.



4. Drehen Sie den Hebel vorne wieder fest, damit die beiden Hälften fixiert sind.



5. Zuletzt auf der Rückseite beide Sternschrauben fest zudrehen. Somit ist die Rückenplatte wieder fest mit dem Sitz verbunden. Diese Verbindung immer prüfen, damit das Stecksystem keinen Schaden nimmt.



Alle Einstellungen ausschließlich ohne Kind durchführen.

### Wichtig:

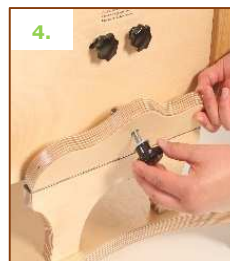
Achten Sie beim Zusammenstecken der Teile auf die korrekte Verbindung und fest sitzende Schrauben und kontrollieren Sie vor jeder Benutzung die Einstellungen erneut.

## Benutzung mit UNTERGESTELL

Hinweis: Bitte verbinden Sie das Untergestell mit dem Reitersitz – bevor das Kind Platz nimmt.

Um den Reitersitz zu einem Hochsitz umzubauen, wird das Untergestell mit dem Sitz wie folgt verbunden:

1. Bei allen vier Rollen des Untergestells den jeweiligen Hebel zum Feststellen der Bremsen betätigen, sodass die Rollen fixiert sind.
2. Danach die drei Schrauben mit Beilagscheibe aus der Aufbewahrung nehmen und bereit halten.
3. Den Bogen (hinten) nach unten klappen und siehe 3.1 den Reitersitz auf die Platte des Untergestells setzen, sodass zwei Eindrehmuffen nach vorne und die dritte Muffe nach hinten zeigen.
4. Dann die hintere Klappe nach oben drücken und die erste Feststellschraube mit Beilagscheibe (außen) in die Verschraubung drehen. Beim Eindrehen der Schraube noch etwas Spiel lassen, damit die Position des Sitzes bis zuletzt korrigiert werden kann.
5. Die zweite und dritte Sternschraube zusammen mit den Beilagscheiben auf der Vorderseite eindrehen und somit das Untergestell mit dem Sitz fest verbinden. Unbedingt darauf achten, dass die Schrauben gerade in die vorgesehene Öffnung eingedreht werden.
6. Zuletzt alle 3 Sternschrauben nochmals handfest anziehen.
7. Um den Reitersitz vom Untergestell wieder zu trennen, bitte die Schritte in der umgekehrten Reihenfolge durchführen.





## EINSTELLUNGEN während DER BENUTZUNG

- Sowohl die Pelottenbreite, als auch die -höhe können während der Benutzung eingestellt werden. Bitte verändern Sie jedoch nur einzeln die Einstellungen und sichern Sie während dieses Vorgangs das Kind in jedem Fall mit einem Gurt oder durch eine zweiten Aufsichtsperson, welche das Kind hält.
- Bitte führen Sie eine abschließende Sicherheitsprüfung durch, ob beide Pelotten, die Trittbretter, der Abduktionskeil und ggf. der Gurt korrekt eingestellt und alle Schrauben **fest** angezogen wurden.
- Während des ganzen Zeitraums der Benutzung bitte das Kind im Sitz niemals unbeaufsichtigt lassen.

Wichtig: Sollten Sie feststellen, dass das Kind Angst hat, weint, zu sehr wippt oder der Kopf zu instabil ist, sodass die Gefahr besteht, das Kind könnte Schaden nehmen oder herausfallen, nehmen Sie das Kind bitte umgehend aus dem Sitz.

## MÖGLICHES ZUBEHÖR

Sitz-, Abduktionskeil  
4-Punkt-Brustgurt, Beckengurt, Sitzhose, versch. Größen  
Antirutschmatte 4,5 mm (grün) für Sitz  
Griffstange Rückenplatte  
Nackenpolster (Styropor)  
Klemmhebel farbig  
adaptierbares Untergestell

## MASSE

	<u>Gr. 1</u>	<u>Gr. 2</u>	<u>Gr. 3</u>
Alter des Kindes	1 - 4 Jahre	4 - 7 Jahre	7 - 10 Jahre
Unterschenkelhöhe (Trittbrettstufen)	17,5cm - 26,0cm	17,5cm - 31,5cm	29,0cm - 42,5cm
Sitzbreite / Sitztiefe	19,5cm / 40,0cm	23,0cm / 45,0cm	25,5cm / 50,0cm
Sitzhöhe / Gesamthöhe	28,0cm / 59,0cm	34,0cm / 68,0cm	46,0cm / 87,5cm
Pelottenabstand (B)	15,0cm - 25,5cm	15,0cm - 28,5cm	17,5cm - 30,5cm
Pelotten-Achselhöhe max. (Oberkante)	25,0cm	29,0cm	35,0cm
Pelottenschlitze	9 Stück	10 Stück	13 Stück
Pelotten (L/H/B)	19,5cm x 14,0cm x 2,5cm	19,5cm x 14,0cm x 2,5cm	19,5cm x 14,0cm x 2,5cm
Trittbrett	25,0cm x 11,0cm x 2,0cm	30,0cm x 12,5cm x 2,0cm	30,0cm x 12,5cm x 2,0cm
Keil (L/B/H)	10,0cm x 6,0cm x 6,5cm	10,0cm x 6,0cm x 6,5cm	10,0cm x 6,0cm x 6,5cm
Gewicht ca.	10,0kg	12,5kg	20,0kg
max. Belastung ca.	30,0kg	40,0kg	60,0kg

Jeder Sitz und jedes Untergestell ist ein Einzelstück, von uns designt und handgefertigt.  
Daher können Farb-, Material- und geringfügige Maßabweichungen möglich sein.

## MASSE UNTERGESTELL

	<u>Gr. 1</u>	<u>Gr. 2</u>	<u>Gr. 3</u>
Alter des Kindes	1 - 4 Jahre	4 - 7 Jahre	7 - 10 Jahre
Höhe		26,0cm	
Breite/Länge		45,0cm x 64,0cm	
Gewicht ca.		5,5kg	-----
Ø Rollen		4,5cm	

## REGELMÄSSIGE KONTROLLE

- Bitte überprüfen Sie vor jedem Einsatz des Reitersitzes, dass alle Teile vollständig vorhanden sind, korrekt verschraubt und befestigt sind und alle Materialien sich in einem einwandfreien Zustand befinden.
- Die Schrauben aller Teile müssen zu jeder Zeit fest angezogen sein, da sonst die Steckverbindungen Schaden nehmen.

## REINIGUNG UND PFLEGE

- Die Oberfläche ist Spritzwasser geschützt. Dennoch wischen Sie bitte jegliche Feuchtigkeit oder verschüttete Flüssigkeiten umgehend mit einem trockenen Baumwolltuch ab, da ansonsten die Gefahr besteht, dass das Produkt sich verformt und die Benutzung und somit auch die Sicherheit eingeschränkt wird. Bei Verwendung von Antirutschmatten, diese regelmäßig und unbedingt nach dem Abwischen abnehmen, damit sie trocknen können. Bleibt die feuchte Matte auf dem Sitz, quillt das Holz auf und die Herstellergarantie erlischt.
- Hartnäckige Verschmutzungen können Sie mit einem feuchten Baumwolltuch entfernen und dann gut nachtrocknen. Verwenden Sie keinesfalls Benzin, Lösungsmittel, Scheuermittel oder Reinigungsmittel auf Chlorbasis.

## MATERIAL

Rahmen Rückenplatte	Massivholz Eiche
Sitzleisten + Pelotten	Massivholz Eiche
Rückenplatte + Trittbretter	Multiplexplatte Birke
Untergestell	Multiplexplatte Birke
Abduktionskeil	Kork, klar lackiert
Oberfläche	klar lackiert - gegen Spritzwasser geschützt

### Hinweis:

Holz ist ein Naturprodukt und verändert im Verlauf der Jahre seine Farbe. Vermeiden Sie unbedingt starke und dauerhafte Sonneneinstrahlung, da dies zu einem fleckigen Oberflächenbild führen kann.



Für Fragen zu Sonderanfertigungen oder weiterem Zubehör sprechen Sie uns an:

**kreativ in holz** – a bisserl anders  
Tel.: +49 (0) 81 23/99 18 785  
Mail: [service@kreativinholz.de](mailto:service@kreativinholz.de)

## HERZLICHEN DANK!

Wir danken Ihnen für den Kauf unseres Produktes.  
Bei Fragen stehen wir Ihnen gerne jederzeit zur Verfügung.

[www.kreativinholz.de](http://www.kreativinholz.de)

Unsere Sitzmöbel werden in  
Deutschland/Bayern hergestellt

<p><b>kreativ in holz</b> Schloßhügelweg 9, 85467, Neuching/Bayern Telefon 0 81 23/99 18 785 Mail: <a href="mailto:service@kreativinholz.de">service@kreativinholz.de</a> <a href="http://www.kreativinholz.de">www.kreativinholz.de</a>, <a href="http://www.kindersitzhilfe.de">www.kindersitzhilfe.de</a></p>		
--	--	---

